

BEDUM

UITBREIDINGSPLANNEN

FRIESLANDCAMPINA - ZUIVELPARK

Stedenbouwkundig ontwerp



Ontwerp

Hoofdpunten stedenbouwkundig ontwerp:

- Verleggen Boterdiep en Boterdiep Westzijde
- Waterberging tussen Boterdiep en Ter Laan
- Landschappelijke inpassing bedrijfsterrein door groenzone tussen Boterdiep en bedrijfsterrein
- Ruimte voor melkpoederfabriek, intern transport en parkeerterreinen
- Ruimte voor optimalisering/uitbreiding bestaande productielijnen voor kaas en poeder
- Handhaven openheid omliggend buitengebied



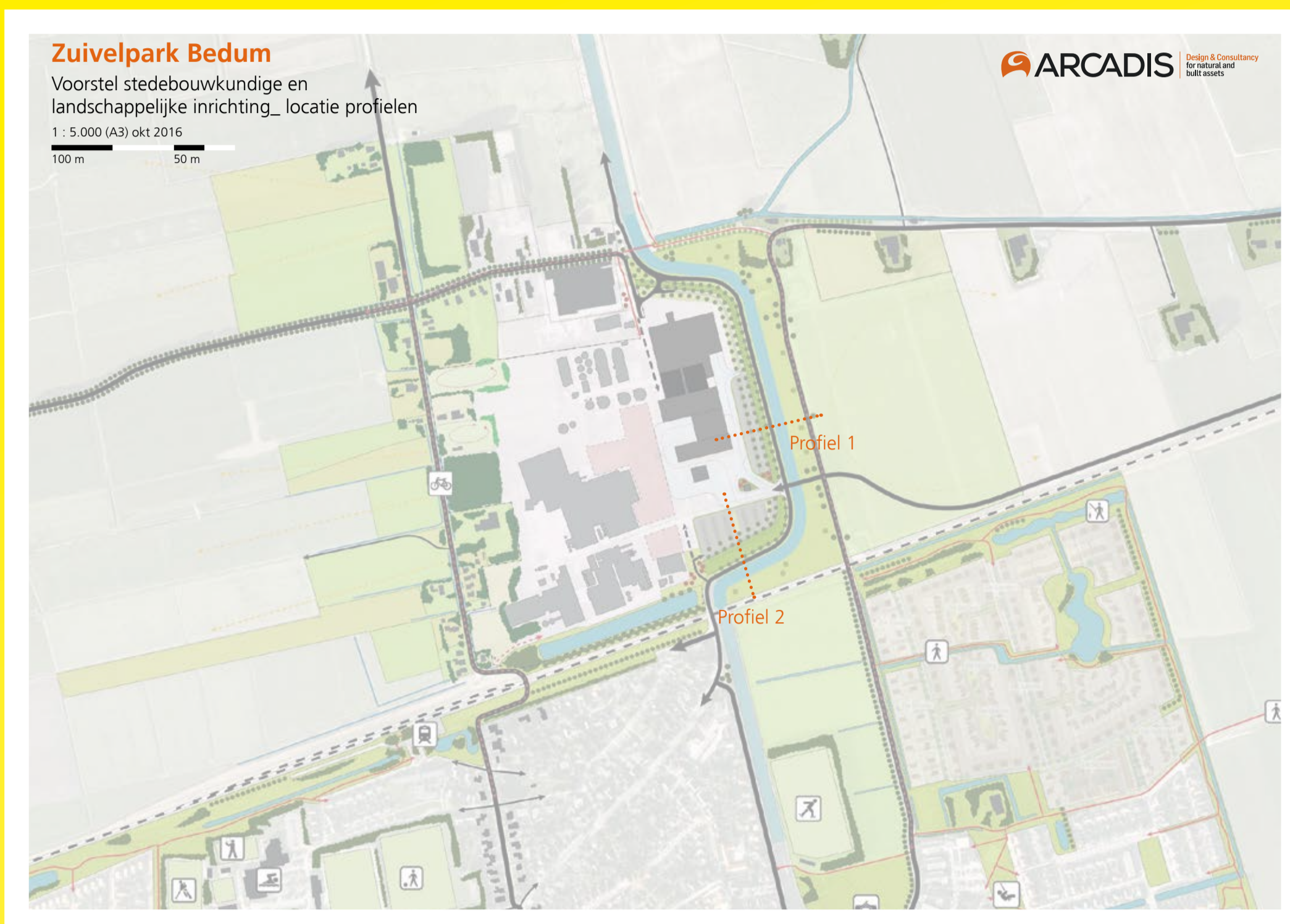
Huidige situatie

BEDUM

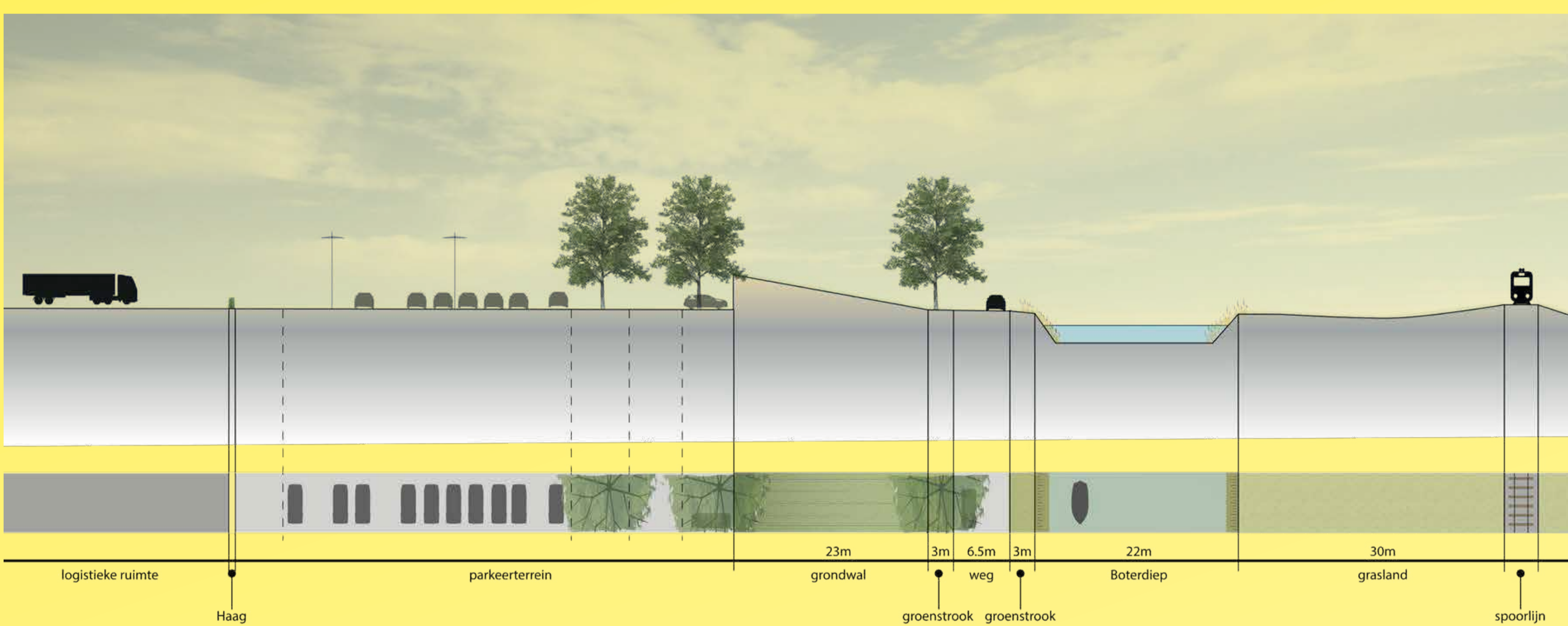
UITBREIDINGSPLANNEN

FRIESLANDCAMPINA - ZUIVELPARK

Dwarsprofielen



Profiel 1



Profiel 2

Dwarsprofiel 1, van rechts naar links:

- Ter Laan
- Waterberging, Boterdiep en Boterdiep Westzijde
- Landschappelijke inpassing met groene wal 1,5 meter hoog en bomen
- Parkeren onder bomen
- hekwerk
- Rijroute vrachtwagens
- Melkpoederfabriek met poedertoren hoogte 45 meter

Dwarsprofiel 2, van rechts naar links:

- Spoorlijn met trein
- Boterdiep en Boterdiep Westzijde
- Landschappelijke inpassing met groene wal, 2 meter hoog en bomen
- Parkeren
- Hekwerk
- Rijroute vrachtwagens

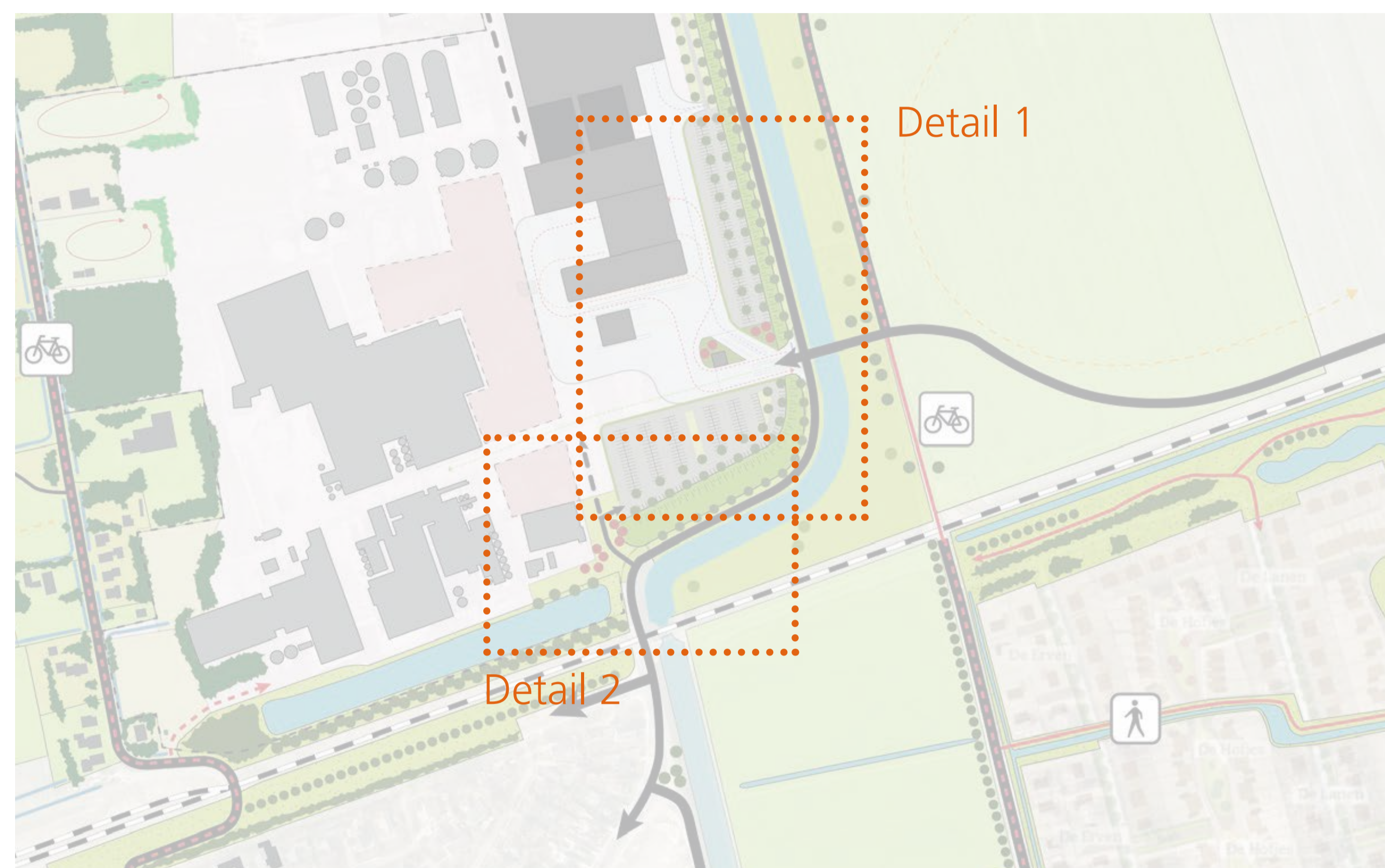
BEDUM

UITBREIDINGSPLANNEN

FRIESLANDCAMPINA - ZUIVELPARK

Uitsnede inrit vrachtwagens en personenauto's

Zuivelpark Bedum



ARCADIS Design & Consultancy for natural and built assets

Voorstel stedenbouwkundige en landschappelijke inrichting_ details
1:1.250 (A3) okt 2016

Detail 1



Inrit personenauto's

- Inrit voor werknemers en bezoekers
- Parkeerterrein buiten het hekwerk
- Entree personen via portiersloge

Inrit vrachtwagens

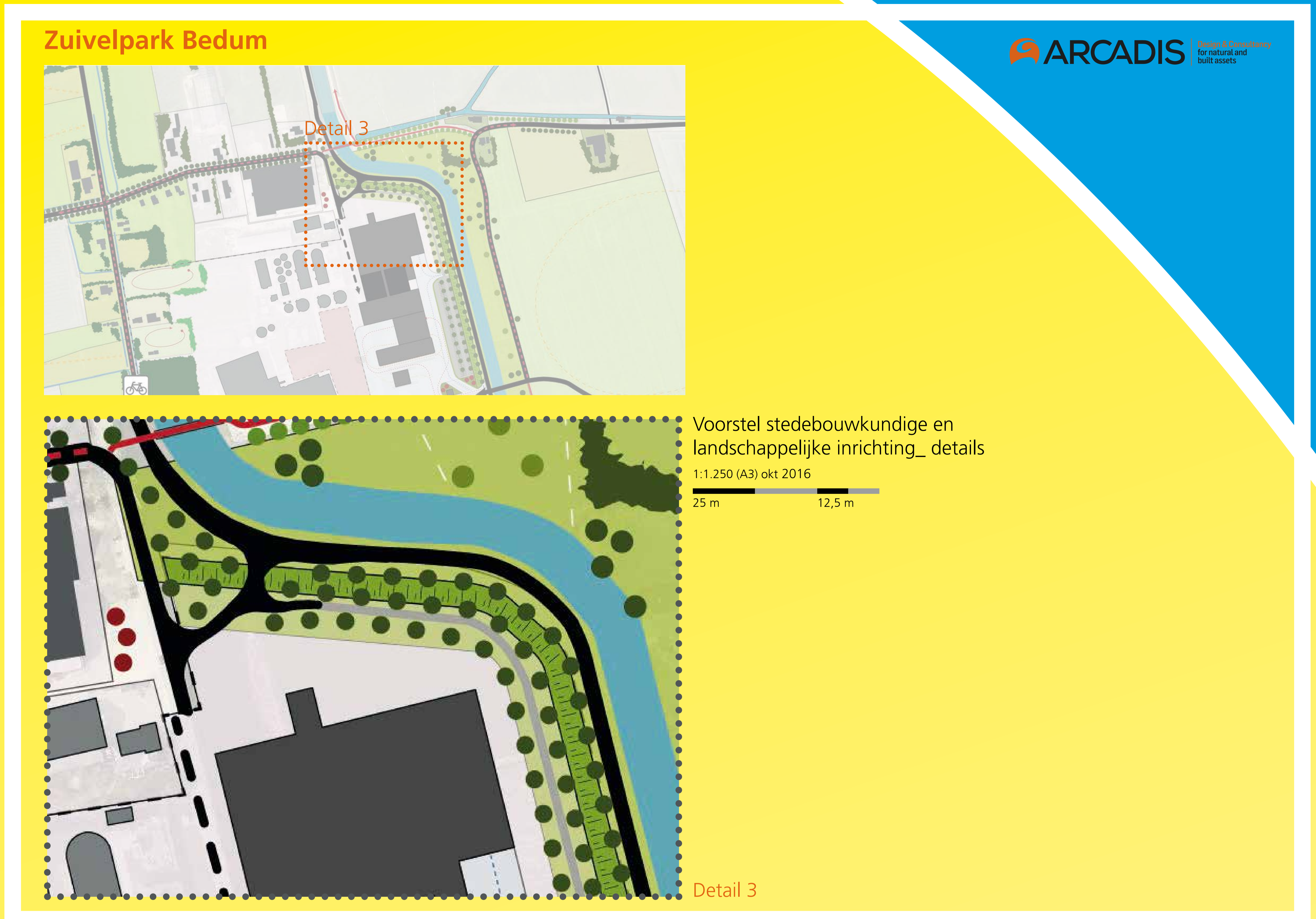
- Inrit 2 rijstroken met opstelruimte voor 4 vrachtwagens
- Parkeervak voor 4 vrachtwagens
- Uitrit één rijstrook
- Portiersloge met hekwerk

BEDUM

UITBREIDINGSPLANNEN

FRIESLANDCAMPINA - ZUIVELPARK

Aansluiting Wroetende Mol



Boterdiep en Boterdiep Westzijde verschoven naar het oosten

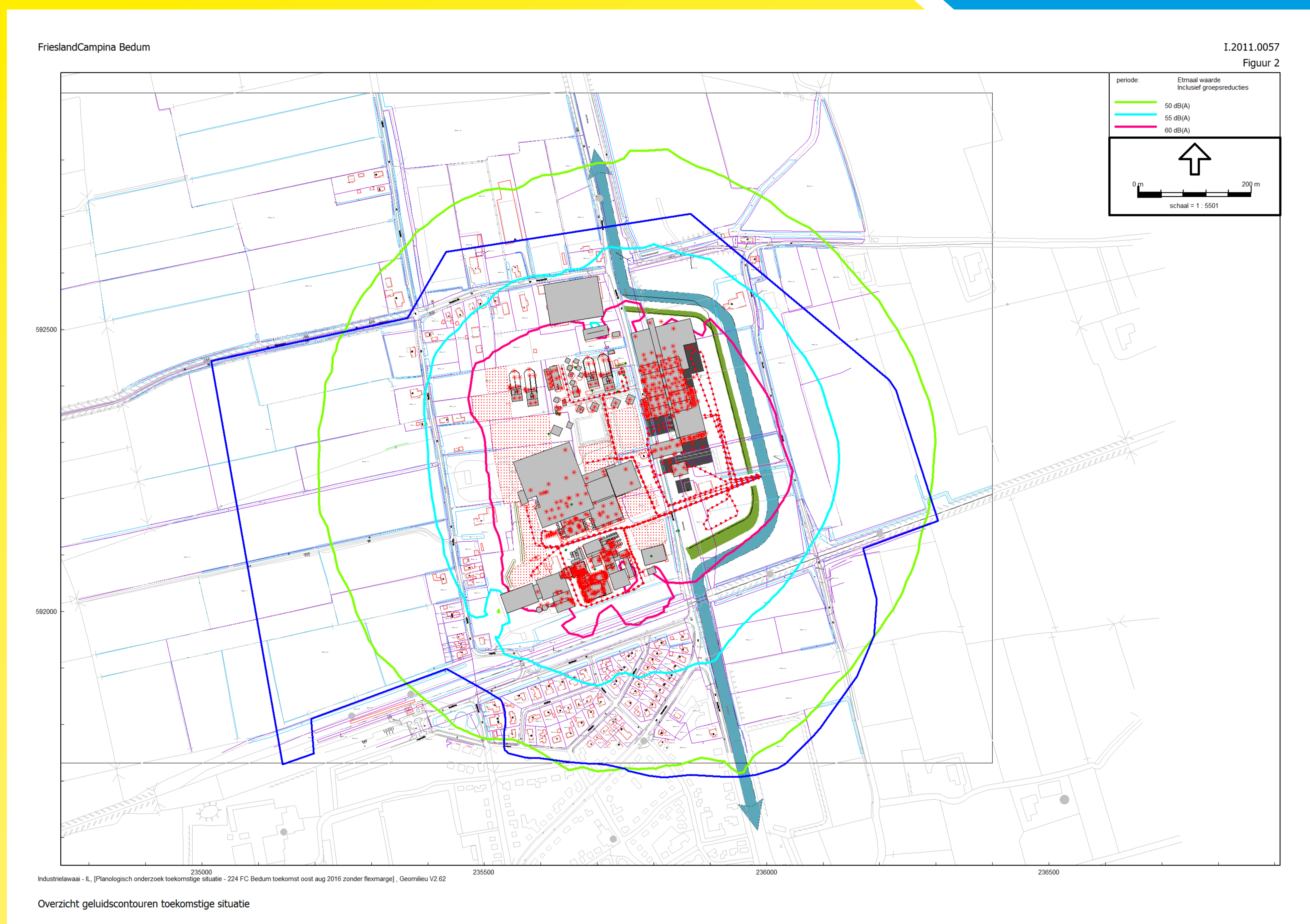
- 50 km grens ten noorden van Wroetende Mol
- Brug voor langzaam verkeer tussen Wroetende Mol en Grote Haver met verbinding naar Ter Laan
- Aansluiting Wroetende Mol en Wieringa met slinger om sluijperkeer te voorkomen
- Ingang FrieslandCampina voor parkeren personenauto's, hulpdiensten en onderhoudswerkzaamheden

BEDUM

UITBREIDINGSPLANNEN

FRIESLANDCAMPINA - ZUIVELPARK

Indicatie geluidcontouren bij maximale invulling



Toelichting contouren:

- Donkerblauw: huidige zonegrens 50 dB(A)
- Groen: geluidcontour 50 dB(A)
- Lichtblauw: geluidcontour 55 dB(A)
- Paars: geluidcontour 60 dB(A)

Vervolgtraject bij verruiming geluidzone

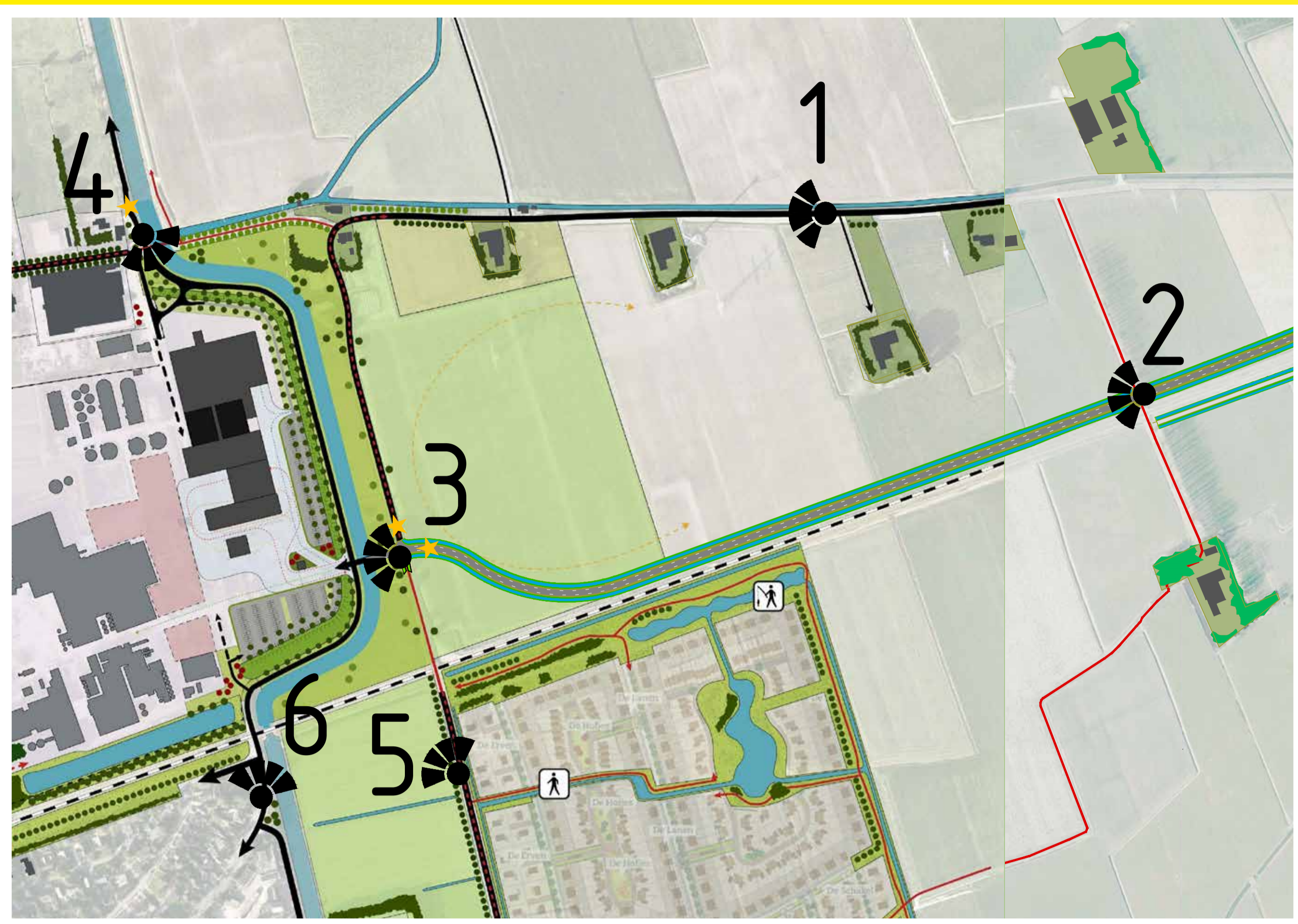
- Akoestisch onderzoek wordt verfijnd ten behoeve van MER en ontwerp bestemmingsplan
- Per woning wordt de geluidbelasting op de gevel bepaald → besluit hogere grenswaarde
- Voor woningen waarvoor een hogere grenswaarde wordt vastgesteld, wordt de isolatiewaarde van de gevels onderzocht, om te bepalen of het geluidniveau in de woning voldoet aan de wettelijke eis van 35 dB(A)
- Na vaststelling van het bestemmingsplan worden de woningen met een geluidniveau in de woning van meer dan 35 dB(A) beter geïsoleerd

BEDUM

UITBREIDINGSPLANNEN

FRIESLANDCAMPINA - ZUIVELPARK

Zicht op het zuivelpark vanaf verschillende locaties



1. Vanaf Ter Laan



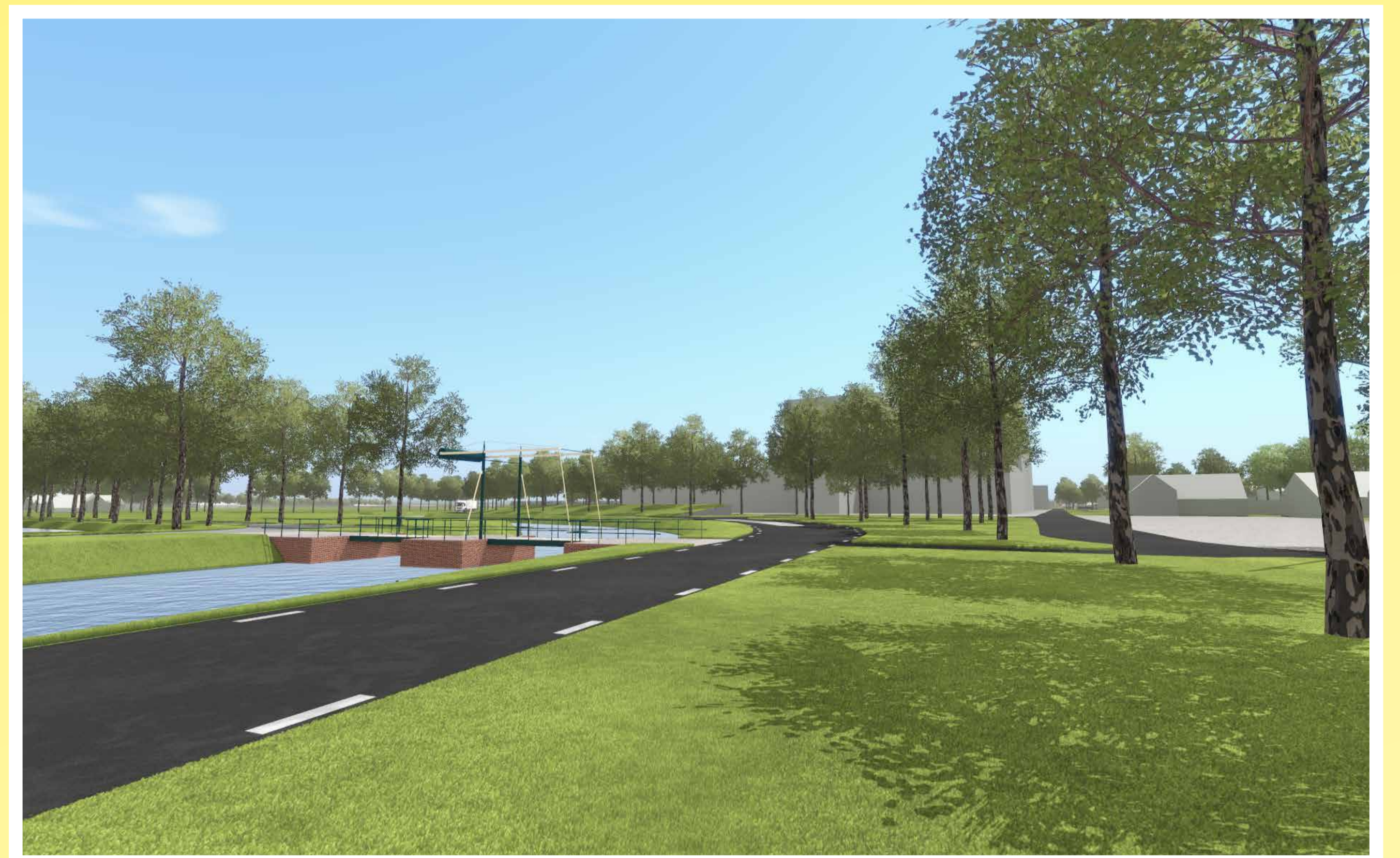
2. Vanaf weg
t.h.v. Zevenbruggetjespad



3. Vanaf weg
vlak voor nieuwe brug



4. Vanaf fietsbrug en aansluiting
bij Wroetende Mol



5. Vanaf weg bij Ter Laan 4



6. Vanaf Boterdiep WZ



BEDUM

INLOOPBIJEENKOMST

PLANNING

DE TWEE PROJECTEN LOPEN PARALLEL:

ACTIVITEIT	ZUIVELPARK BEDUM	ONTSLUITINGSWEG
Inspraakreacties	uiterlijk 7 november 2016	uiterlijk 7 november 2016
Besluitvorming Provinciale Staten realisatiebesluit	n.v.t.	14 december 2016
Milieu Effect Rapportage	voorjaar 2017-voorjaar 2018	n.v.t.
Bestemmingsplanwijziging	voorjaar 2017-voorjaar 2018	voorjaar 2017-voorjaar 2018
Grondverwerving	voorjaar 2017 - medio 2019	voorjaar 2017 - medio 2019
Zuivelpark bouwrijp maken	Medio 2019 -medio 2020	n.v.t.
Realisatie en oplevering ontsluitingsweg	n.v.t.	Medio 2019 -medio 2020

vragen of opmerkingen?

Vraag het aan een van de medewerkers.

Wilt u een inspraakreactie geven op de plannen?

U kunt een inspraakreactie geven bij één van onze medewerkers bij de computers.

U kunt ook tot 7 november voor beide projecten uw inspraakreactie mailen/sturen naar de gemeente Bedum.

College van burgemeester en wethouders
van de gemeente Bedum
Postbus 38
9780 AA Bedum
Of per email gemeente@bedum.nl .